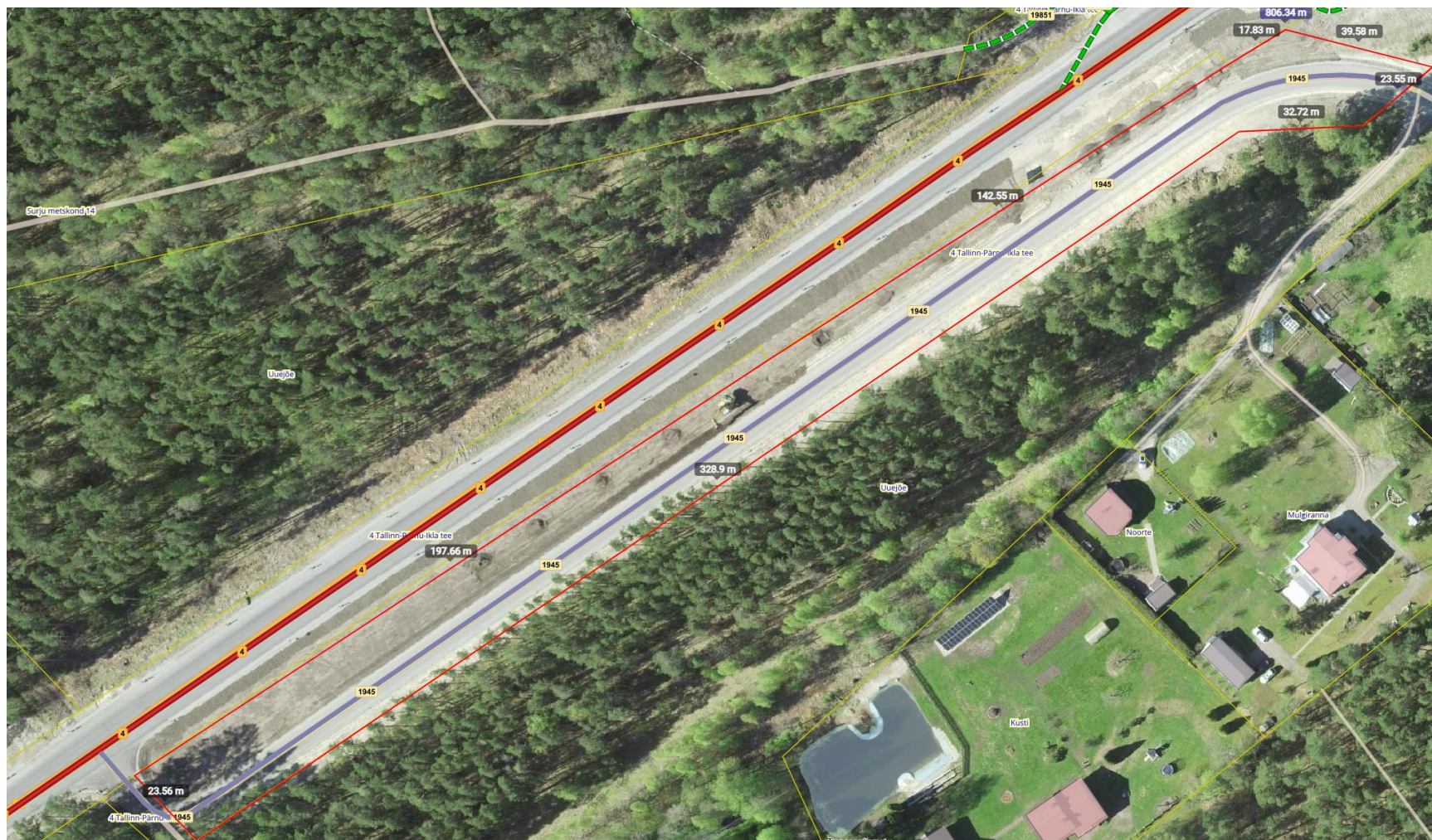


1945 Uuejõe tee (pikkusega 0,409 km)



1943 Karu tee (pikkusega 0,197 km)



1944 Orava tee (pikkusega 0,418 km)



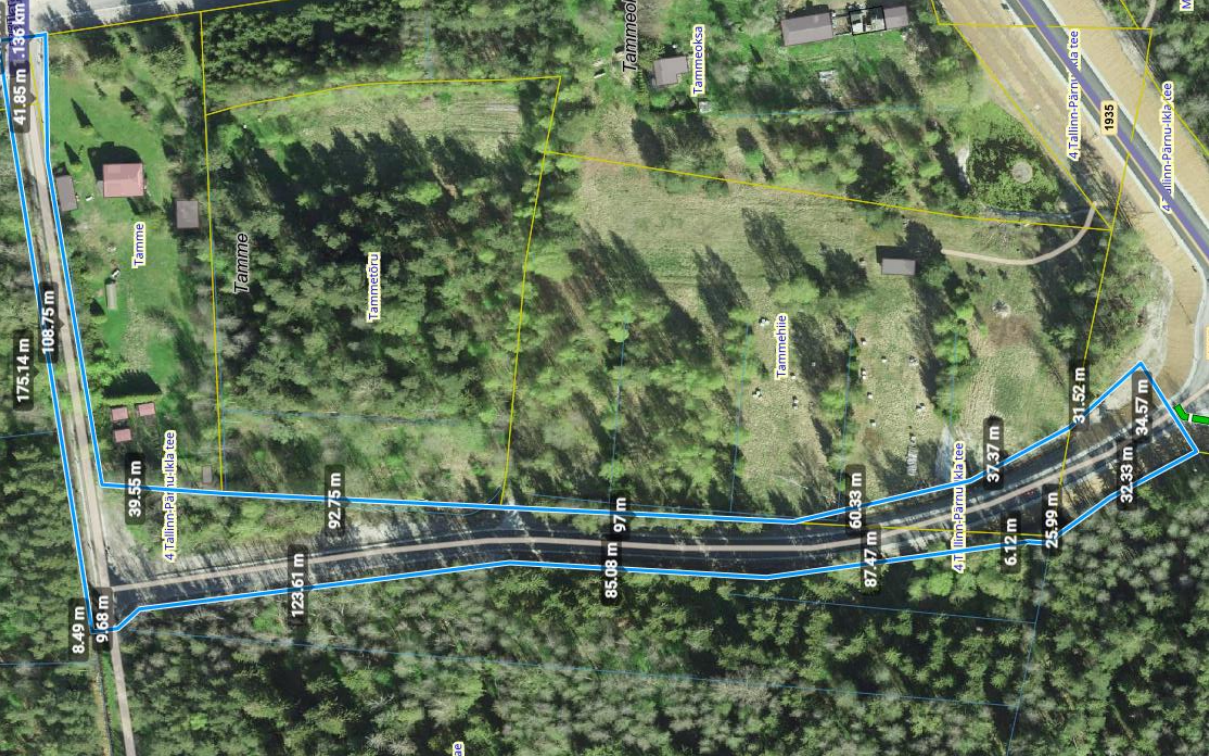
Viira tee (märgitud osa saab Transpordiameti omaks, ülejäänud saab KOV omaks)



1916 Reipuranna tee (1,477-1,602 KOV)



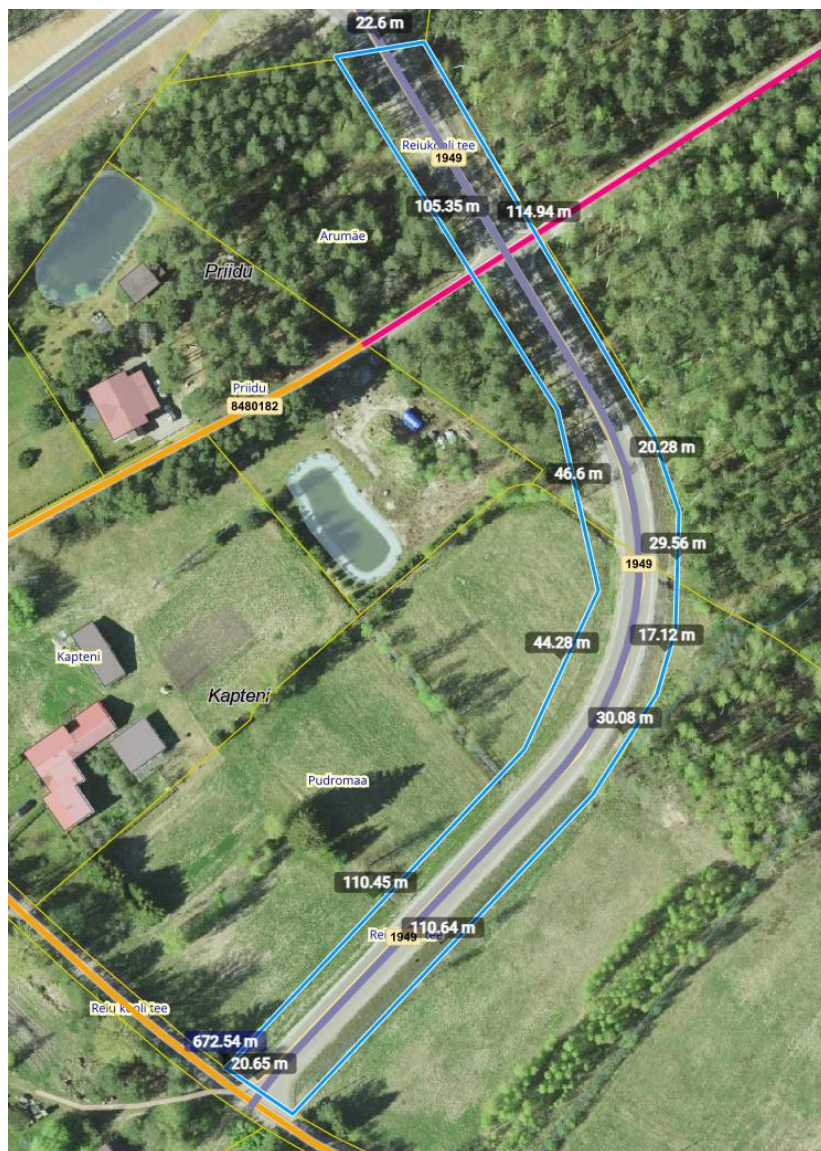
Rae tee KOV



Tammeoksa tee KOV



1949 Reiu kooli tee (pikkusega 0,345 km)



1941 Tõllapulga tee KOV



1942 Reiu ühendustee (0,955-2,335 KOV)

