



HÄÄDEMEESTE VALLAVALITSUS

KORRALDUS

Uulu,

28.mai 2019 nr **259**

Reiu küla Mihkli ja Kaldaääre kinnistute detailplaneeringu algatamine

Vaime Saarts on esitanud taotluse algatada detailplaneering temale kuuluvatel Reiu küla Mihkli ja Kaldaääre kinnistutel (katastriüksuse tunnused 84801:001:1766 ja 84801:001:1767). Alal kehtivas Tahkuranna valla üldplaneeringus on kinnistud määratud elamuehituse reservmaa-alaks. Maaomanik soovib Mihkli kinnistust eraldada kaks ca 0,25 ha suurust krunti üksikelamute rajamiseks. Lisaks eraldatakse olemasoleva elamu ümbruse ala, ca 1,1 ha, ning muudetakse Kaldaääre ja Mihkli kinnistute vahelist piiri.

Võttes aluseks kohaliku omavalitsuse korralduse seaduse § 6 lg 1, planeerimisseaduse § 124, § 125 lg 2 ning Tahkuranna valla üldplaneeringu, Häädemeeste Vallavalitsus annab k o r r a l d u s e:

1. Algatada Reiu küla Mihkli ja Kaldaääre kinnistute detailplaneering (vt Lisa 1 – planeeringu eskiislahendus). Planeeringuala pindala on 2,6 ha.
2. Detailplaneeringu eesmärk on Mihkli kinnistust kahe üksikelamukrundi eraldamine ning Kaldaääre ja Mihkli kinnistute vahelise piiri muutmine.
3. Häädemeeste Vallavalitsusel sõlmida detailplaneeringu koostamise ja rahastamise leping.
4. Detailplaneeringu algatamise staadiumis puudub võimalike uuringute koostamise vajadus.
5. Korralduse peale võib esitada Häädemeeste Vallavalitsusele vaide haldusmenetluse seaduses sätestatud korras 30 päeva jooksul arvates korraldusest teadasaamise päevast või päevast, millal oleks pidanud korraldusest teada saada või esitada kaebuse Tallinna Halduskohtu Pärnu kohtumajale halduskohtumenetluse seadustikus sätestatud korras 30 päeva jooksul arvates korralduse teatavakstegemisest.
6. Korraldus jõustub teatavakstegemisest alates.

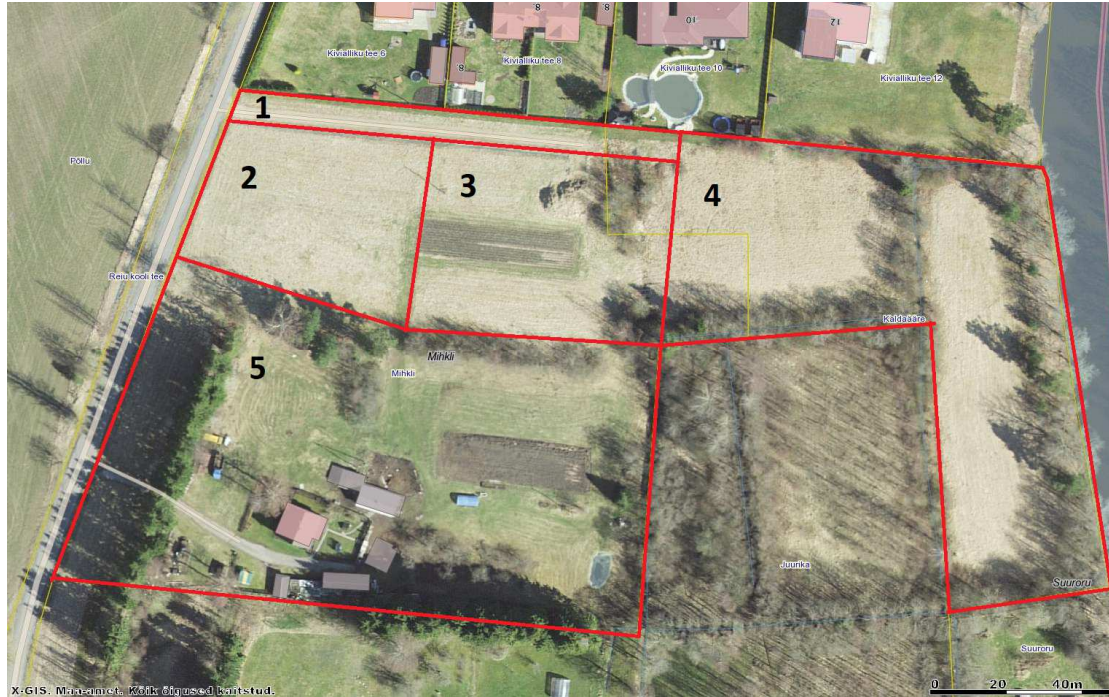
(allkirjastatud digitaalselt)

Karel Tõlp
Vallavanem

(allkirjastatud digitaalselt)

Ulvi Poopuu
vallasekretär

Reiu küla Mihkli ja Kaldaääre kinnistute detailplaneeringu eskiislahendus



Joonisel tähistatud:

- 1 – moodustatav teemaa kinnistu
- 2 – moodustatav elamumaa kinnistu, juurdepääs moodustatavalt teemaa kinnistult nr 1
- 3 – moodustatav elamumaa kinnistu, juurdepääs moodustatavalt teemaa kinnistult nr 1
- 4 – Kaldaääre kinnistu
- 5 - moodustatav elamumaa kinnistu