

HÜÜP OÜ
Riia mnt 60A-2, Pärnu 80020
Tel 51 61 593

RETTER REG NR [EEP001003](#)
ÄRIREGISTRI NR 11248045
Mk tegevusluba nr E 284/2007-P



Objekt: **Häädemeeste hooldekodu**
Objekti aadress: Lasteaia tn 1 Häädemeeste alevik Pärnu maakond
Tellija: Häädemeeste hooldekodu

Häädemeeste hooldekodu õueala kujundusprojekt

TÖÖ NR 2019-292K

Staad: Põhiprojekt

Töö koostaja: Kati Niibo

Sisukord

1. SISSEJUHATUS.....	3
1.1 Projekteerimise alus.....	3
1.2 Ala asukoht ja suurus.....	3
1.4 Õueala haldaja.....	4
2. OLEMASOLEVA OLUKORRA KIRJELDUS.....	4
3. PROJEKTLAHENDUSE KIRJELDUS.....	4
3.1 Peamiste tööde mahud.....	5
3.1.1 Planeeritud taimmaterjali loetelu.....	5
Lisad	7
LISA 1 SEENIORIDE TREENINGVAHENDID.....	7
SELJA JA PUUSADE MASSAAZ 1tk.....	8
LISA 2 SELJATOEGA ISTEPINK.....	9
LISA 3 VARJUALUNE.....	10
LISA 4 PLASTIKUST ISTUTUSKAST.....	11

JOONISED

Joonis 1 Õueala kujunduse eskiisjoonis M 1:500

Joonis 2 Õueala istutusjoonis I M 1:100

Joonis 3 Õueala istutusjoonis II M 1:100

1. SISSEJUHATUS

1.1 Projekteerimise alus

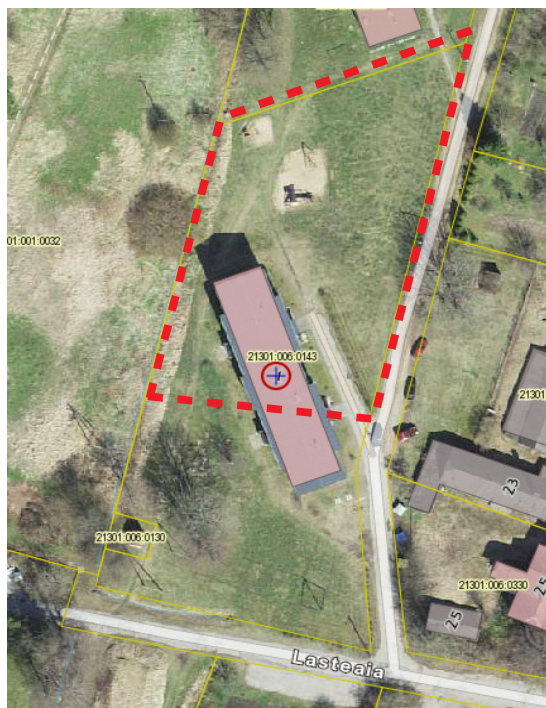
Käesolev kujundusprojekt on koostatud Hädemeeste hooldekodu tellimusel Hädemeeste vallas Hädemeeste alevikus asuva Hädemeeste hooldekodu õueala korrastamiseks. Töö koostajaks ja autoriks on Kati Niibo (kontaktid: kati@hyyp.ee, tel 51 61 593).

Kujunduslahendus on antud põhiprojekti staadiumis. Projektiga lahendatakse projektala jalgteede põhimõtted, väikevormid, uusistutus.

Geodeetiline alusplaan on koostanud 2017.a, OÜ Pärnu Maamööduteenistus poolt, töö nr TM-153/17.

1.2 Ala asukoht ja suurus

Planeeritav ala asub Hädemeeste alevikus, Lasteaia tn 1. Kogu hooldekodu krunt on oluliselt suurem, planeeritav ala hõlmab vaid osa krundist ca 2200 m². Ülejäänud krundile on planeeritud hooldekodu laiendus ja seda käesolevas töös ei käsitleta.



— — — — — *Planeeritava ala asukoht*
Allikas: www.maaamet.ee

1.4 Õueala haldaja

Planeeritavat territooriumit haldab Häädemeeste hooldekodu. Täpsem info ja kontakt <http://haademeestevald.kovtp.ee/hooldekodu> .

2. OLEMASOLEVA OLUKORRA KIRJELDUS

Käsitletav ala asub hooldekodu krundi põhjaküljel kuid on väga hästi avatud hommiku- ja õhtupäikesele. Krunt on lage murupind, mida hooldatakse korrapärasel. Krundile on väga hea juurdepääs. Suurim probleem on, et õueala on igav ja kasutu ja ei meelita hooldekodu igapäevaseid elanikke õue liikuma. Puuduvad jalgteed, istumisvõimalused ja ka kõige lihtsamad tegevused.

Kogu planeeritav alal on vajalik ümbritseda piirdeaiaga.

3. PROJEKTLAHENDUSE KIRJELDUS

Käesoleva projekti eesmärk on kujundada õueala, mis on atraktiivne ja kutsub hooldekodu inimesi õue ja motiveerib neid liikuma.

Õuealale on kavandatud jalgteede võrgustik, mis moodustab erineva pikkusega teekondi. Juurdepääs hoonest aeda ja tagasi on oluline lahendada kaldteega. Ülejäänud õueala on tasasel pinnal ja sinna on planeeritud kaks ringteed, mida oleks mugav kasutada nii kõndimiseks kui ka ratastoolis liikujale. Teekattena on planeeritud betoonkivi – kloostrikivi, mis on ääristatud plastikust äärisega Geoborder 45.

Lisaks jalutusteedele on õuealale kavandatud ala kahe seenioritele mõeldud spordivahendiga, mis annab lisategevust ja „põhjust” õues olemiseks. Spordivahendite kohta vt täpsemalt lisa 1. Vahendite aluskatendina on planeeritud kummikatend (värvitoon pruun).

Kogu õuealal on jalgteede serva kavandatud mitmeid seljatoega istepinke. Pingid on paigutatud aia väga erinevatesse osadesse ja on paigutatud nii, et jalgteel liikudes oleks vajadusel võimalik peatuda. Istepinkide kohta vt täpsemalt lisa 2.

Lisaks on aeda kavandatud puidust varjualune, mida on hea kasutada nii vihmastel kui liiga kuumadel ilmadel. Varjualuse kohta vt täpsemalt lisa 3.

Jalgteed on kogu aia ulatuses ääristatud erineva suurusega istutusaladega. Praegu avatud alale on uue kujunduslahendusega kavandatud rohkelt taimi, et aed oleks huvitav igal aastaajal. Taimede valikul on arvestatud, et taimed oleks võimalikult erinevad, leidub taimi, mis lõhnavad, on söödavad või siis põnevate viljade või õitega. Eesmärk on, et aias liikujal on kogu aeg midagi avastada. Kindlasti peab aias leiduma nii põõsaid, puid kui ka püsililli, oluline on leida kohti ka söödavatele taimedele.

Lausistutusalad katta männikoormultsiga, et oleks lihtsam hooldada.

Hooldekodu hoone taha on kavandatud 4 plastikust istutuskasti, kuhu on võimalik istutada nii maitsetaimi kui ka suvelilli. Kastid on kavandatud betoonkivist platsile, et neid saavad kasutada ka ratastoolis inimesed. Istutuskastide kohta vt täpsemalt lisa 4.

3.1 Peamiste tööde mahud

Betoonkivist jalgtee 265 m²

Istutusalade pindala 394m³

Murupind (olemasolev, projekti käigus korrastatav) 1483m²

Varjualune 1tk

Seljatoega istepink 8tk (vt lisa 2)

Varjualune 1tk (vt lisa 3)

Seeniorite spordivahend selja ja puusade massaaž 5540110 1tk (vt lisa 1)

Seeniorite spordivahend Käsiratas 5540050 1tk (vt lisa 1)

Keevispiire, kõrgus 1,72m, 220jm

Plastrex istutuskast 1015x480x485mm 4tk

3.1.1 Planeeritud taimmaterjali loetelu

valge pihlakas 4tk

punane lumimari 4tk

punane tamm 1tk

aedõunapuu 4tk

iluõunapuu "August Vaga" 1tk

ginnala vaher 4tk

hall nulg 1tk

viirpihlakas "Granatnaja" 3tk
h mänd 6tk
aedhortensia "Wim's Red" 5tk
põõsasmaran "Red Lady" 10tk
tiivuline kikkapuu "Compactus" 8tk
thunbergi kukerpuu "Maria" 4tk
harilik elupuu "Yellow Ribbon" 4tk
kaunis deutsia 4tk
lodjapuulehine põisenelas "All black" 3tk
harilik lodjapuu "Compactum" 2tk
kaselehine enelas "Thor Gold" 29tk
veigela "All summer red" 8tk
nipponi enelas "Snowmound" 10tk
jaapani enelas "Shirobana" 4tk
forsüütia "Gold Tide" 3tk
fasseni naistenõges 32tk
thunbergi kukerpuu "Aurea" 10tk
ebajasmiin "Manteau d'Hermine" 4tk
harilik elupuu "Tiny Tim" 8 tk
lodjapuulehine põisenelas "All black" 4tk
aedhortensia "Kyushu" 5tk
võnk-pärgenelas "Crispa" 5tk
kurereha "Rozanne" 37tk
jaapani enelas "Little princess" 11tk
Pargiroos 'LAC MAJEAU' 4tk
Pargiroos 'PERSIAN YELLOW' 3tk
jaapani enelas "Anthony Waterer" 6tk
puishortensia "Annabelle" 4tk
põõsasmaran "Red Lady" 21tk
thunbergi kukerpuu "Coronita" 8tk
söödav kusalpuu 2tk
kultuurmustikas "Arvid" 11tk
karusmari 2tk
mustusõstar 3tk
punanesõstar 2tk
must aroonia 1tk
harilik lodjapuu "Nanum" 4tk
aedvaarikas "Polka" 12tk
jaaapani enelas "Little Princess" 34tk
Nipponi enelas "White Carpet" 30tk
kaselehine enelas "Thor" 27tk
põõsasmaran "Danny Boy" 18tk
harilik sirel 10tk
lumimari "Arvid" 15tk
ebajasmiin 15tk

Lisad

LISA 1 SEENIORIDE TREENINGVAHENDID

KÄSIRATAS 1tk

tootekood 5540050

Omadused

Mõõdud: 2,20x0,84x1,44m

Kasutajad: 2

Kirjeldus

Kätele, õlgadele ja ülakehale mõeldud treeningseade.



Maaletooja:
TOMMI PLAY OÜ

Savimäe 8, Vahi (Vahi Tööstuspark)
Tel. +372 7 349 117
Faks. +372 7 334 128
Email. info@tommi.ee

SELJA JA PUUSADE MASSAAZ 1tk

Tootekood 5540110

Omadused

Mõõdud 1,30x1,07x1,60m

Kasutajate arv 2

Kirjeldus

Seade on mõeldud selja, turja ja alakeha masseerimiseks ning vereringe parandamiseks.



Maaletooja:
TOMMI PLAY OÜ

Savimäe 8, Vahi (Vahi Tööstuspark)
Tel. +372 7 349 117
Faks. +372 7 334 128
Email. info@tommi.ee

LISA 2 SELJATOEGA ISTEPINK

Tootekood T 702

Omadused

- Pikkus 1,8m

Kirjeldus

Laudis immutatud, metallkarkass pulbervärvitud. Betoneeritakse maasse.

Istepinke kokku: 8tk



Maaletooja:
TOMMI PLAY OÜ

Savimäe 8, Vahi (Vahi Tööstuspark)
Tel. +372 7 349 117
Faks. +372 7 334 128

LISA 3 VARJUALUNE

Paviljon ROMANTIKA 1tk

Tootekood:

Omadused

- d 4,10x H3,50m

Kirjeldus

Mõõdud: d= 4,1m, h= 3,5m

Mõnus 8-nurkne paviljon pakub nii vihma- kui päikesevarju. Paviljon on võimalik sisustada pinkide ja lauaga.

Seinad töödeldud puidupeitsiga, põrandalauad vaakumimmutatud.

Kärgkatus.

Paigaldatakse plokkidele.



Maaletooja:

TOMMI PLAY OÜ

Savimäe 8, Vahi (Vahi Tööstuspark)

Tel. +372 7 349 117

Faks. +372 7 334 128

LISA 4 PLASTIKUST ISTUTUSKAST



Plastrex istutuskast

Mõõdud 1015x480x485mm

Istutuskaste kokku 4 tk