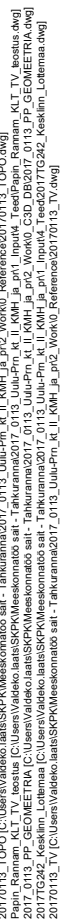


Valdeko Laats



- Uulu-Pärnu kergliiklustee II etapp

- Projekteeritud truup (D-mm, sissevool-väljavool, kalle, pikkus)

- Kergliiklustee valgustus
- Maantee piiriettepanek
- Pärnu Maastikukaitseala (Metsniku SKV) piir

TÄHISTUSED: PIKIPROFIIL

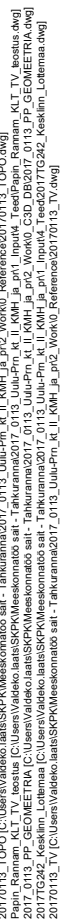
- Kergliiklustee telg
- Maantee telje projektsioon
- Olev maapind kergliiklustee teljel
- Mnt nr 4 külakraavi põhi
- Alus(liiv)pinnase pealispind KLT teljel

Projekt
Uulu-Pärnu kergliiklustee 2. etapp. KMH ja projekteerimine

Osa 2. Teed ja liikluskorraldus

Joonise nimetus
Asendiplaan ja pikiprofiil. PK 2+80 - PK 5+60

Projekteeria		Skepast&Puhkim OÜ Laki põik 2 12915 Tallinn EESTI Tel. +372 664 5808 Faks: +372 664 5818 info@skpk.ee	Tellijä	Häädemeste vallavalitsus Pargi tee 1 Uulu küla 86502 Häädemeste vald Pärnumaa Tel. +372 44 48890 haademeste@haademeste.ee
SKEPAST & PUHKIM				
Projektijuht	Peeter Škepast	Stadium	Möötkava	Projekti nr
Projekteeria	Valdeko Laats	PP	1:500	20170113
Projekteeria		Kuupäev		Joonise nr
Projekteeria		06.02.2019		TL-4-03(2)

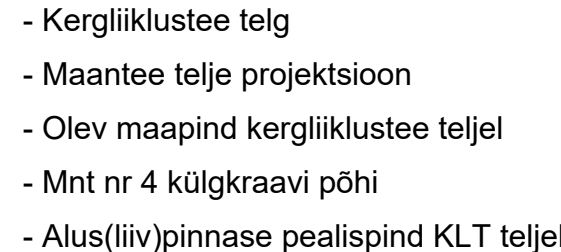
Prints

The figure consists of seven horizontal panels illustrating the construction of a 2D grid from a 1D grid. The panels are arranged vertically and show the following steps:

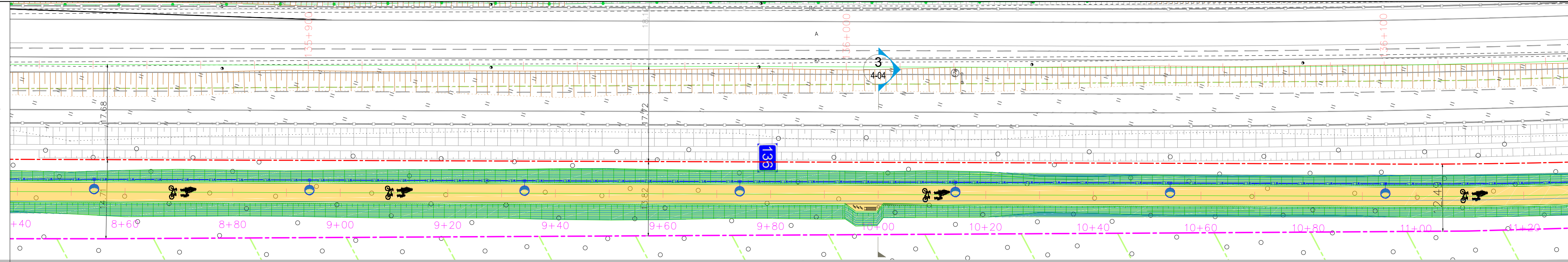
- A single horizontal line with a central point.
- A horizontal line with a central point and two points on either side.
- A horizontal line with a central point and four points on either side.
- A horizontal line with a central point and eight points on either side.
- A horizontal line with a central point and sixteen points on either side.
- A horizontal line with a central point and thirty-two points on either side.
- A horizontal line with a central point and sixty-four points on either side.

The diagrams show the progression from a single horizontal line to a full 2D grid. The final diagram shows a 2D grid with a central vertical column highlighted in blue.

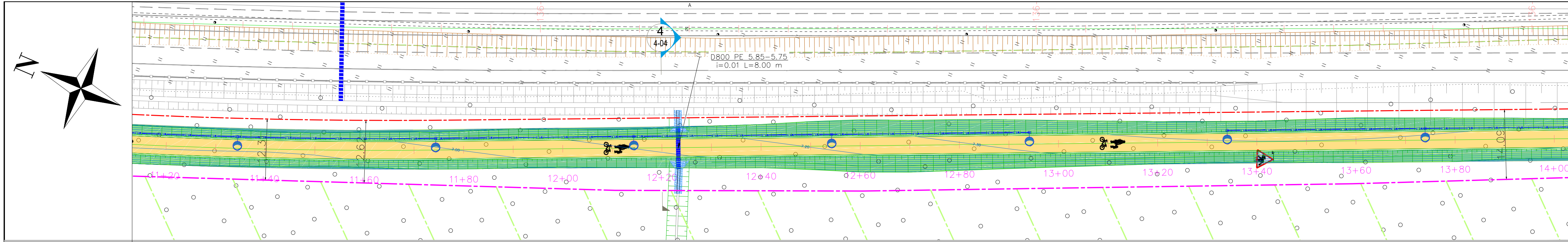
- ## TÄHISTUSED: PIKIPROFIIL



Projekti osa Osa 2. Teed ja liikluskorraldus			
Joonise nimetus Asendiplaan ja pikiprofiil. PK 6+60 - PK 8+40			
Projekteeeria <div>  </div>		Skepast&PUHKIM OÜ Laki põik 2 12915 Tallinn EESTI Tel. +372 664 5808 Faks. +372 664 5818 info@skpk.ee	
Projekti juht Peeter Skepast		Tellija Häädemeste vallavalitsus Pargi tee 1 Uulu küla 86502 Häädemeste vald Pärnumaa Tel. +372 44 48890 haademeste@haademeste.ee	
Projekti juht	Peeter Skepast	Staadium <div>PP</div>	Mõõtkava <div>1:500</div>
Projekteeeria	Valdeko Laats		
Projekteeeria			
Projekteeeria			
		Kuupäev 06.02.2019	Joonise nr 20170113 TL-4-03(3)



Joonise nr
TL-4-03(4)

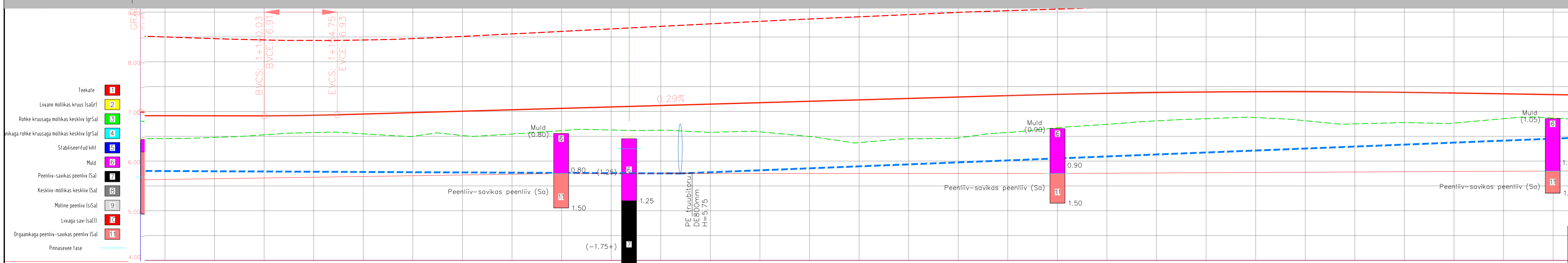


TÄHISTUSED: PLAAN

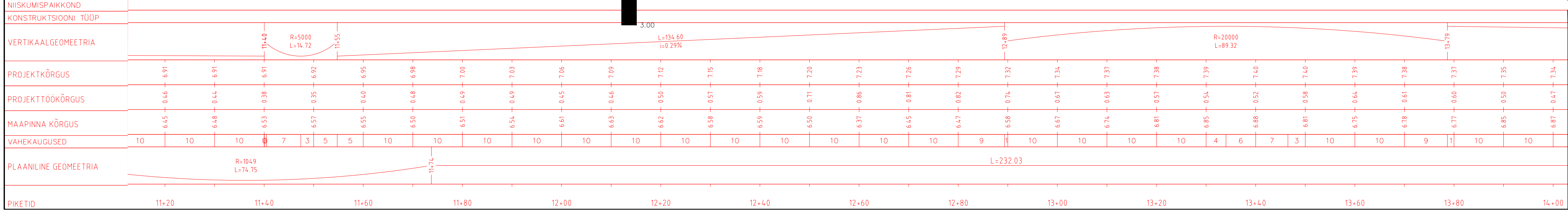
- Mnt nr 4 Tallinn-Pärnu-Ikla 2+2 sõidurajaga eelprojekt
- sõidutee
- põrkepiire
- külakraav
- Uulu-Pärnu kergliiklustee II etapp
- Projekteeritud trupp (D-mm, sissevool-väljavool, kalle, pikkus)
- Kergliiklustee valgustus
- Maantee piiriettepanek
- Pärnu Maastikukaitseala (Metsniku SKV) piir

TÄHISTUSED: PIKIPROFIIL

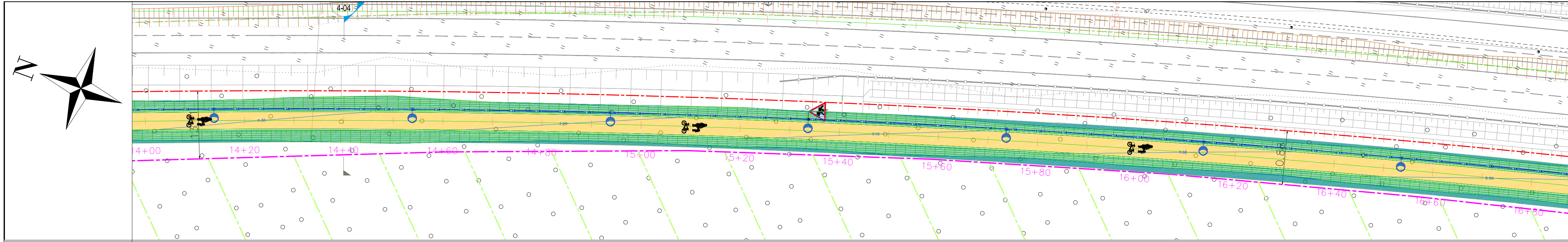
- Kergliiklustee telg
- Maantee telje projektsioon
- Olev maapind kergliiklustee teljel
- Mnt nr 4 külakraavi põhi
- Alus(liiv)pinnase pealispid KLT teljel



04	24.04.2019	PIKIPROFIILI JA RISTPROFIILIDE KORRIGEERIMINE	V.Laats
03	24.04.2019	LIIVPINNASE KÕRGUSMÄRKIDE KORRIGEERIMINE	V.Laats
02	06.02.2019	KILLUSTIKALUSE PAKSUS SUURENDATUD, h=20 cm	V.Laats
01	06.02.2019	LIIVPINNASE KÕRGUSMÄRKIDE KORRIGEERIMINE	V.Laats
Muudatus	Kuupäev	Sisu	Alkiri



Projekt Uulu-Pärnu kergliiklustee 2. etapp. KMH ja projekteerimine			
Projekti osa Osa 2. Teed ja liikluskorraldus			
Joonise nimetus Asendiplaan ja pikiprofiil. PK 11+20 - PK 14+00			
Projekteerija	Skepast&Puhkim OÜ Laki põik 2 12915 Tallinn EESTI Tel. +372 664 5808 Faks. +372 664 5818 info@skpk.ee	Tellij	Häädemeeste vallavalitsus Pargi tee 1 Uulu küla 86502 Häädemeeste vald Pärnumaa Tel. +372 44 48990 haademeeste@haademeeste.ee
Projekti juht	Peeter Škepast	Möötkava	Projekt nr 20170113
Projekteerija	Valdeko Laats		
Projekteerija		Kuupäev	1:500
Projekteerija			
Projekteerija		06.02.2019	Joonise nr TL-4-03(5)

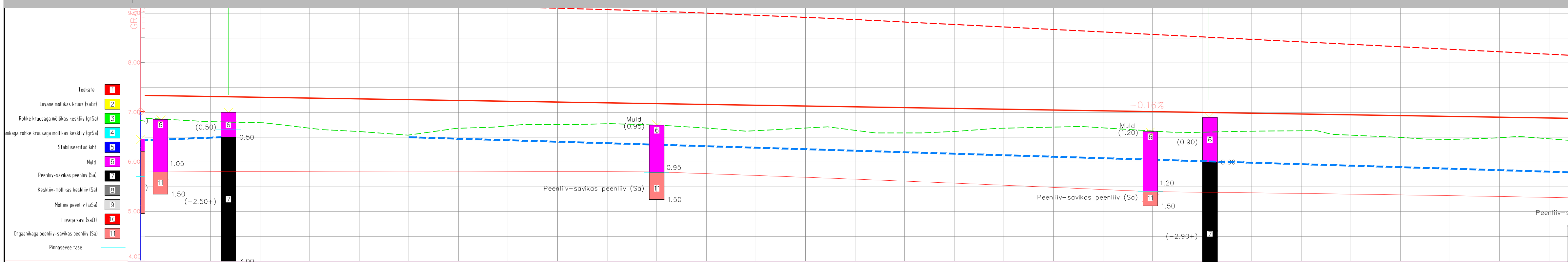


TÄHISTUSED: PLAAN

- Mnt nr 4 Tallinn-Pärnu-Ikla 2+2 sõidurajaga eelprojekt
- sõidutee
- pörkepiire
- külakraav
- Uulu-Pärnu kergliiklustee II etapp
- Projekteeritud truup (D-mm, sissevool-väljavool, kalle, pikkus)
- Kergliiklustee valgustus
- Maantee piiriettepanek
- Pärnu Maastikukaitseala (Metsniku SKV) piir

TÄHISTUSED: PIKIPROFIIL

- Kergliiklustee telg
- Maantee telje projektsioon
- Olev maapind kergliiklustee teljel
- Mnt nr 4 külakraavi põhi
- Alus(liiv)pinnase pealispind KLT teljel



04	24.04.2019	PIKIPROFIILI JA RISTPROFIILIDE KORRIGEERIMINE	V.Laats
03	24.04.2019	LIIVPINNASE KÕRGUSMÄRKIDE KORRIGEERIMINE	V.Laats
02	06.02.2019	KILLUSTIKALUSE PAKSUS SUURENDATUD, h=20 cm	V.Laats
01	06.02.2019	LIIVPINNASE KÕRGUSMÄRKIDE KORRIGEERIMINE	V.Laats
Muudatus	Kuupäev	Sisu	Alkiri

NIISKUMISPAIKKOND	
KONSTRUKTSIOONI TÜÜP	
VERTIKAALGEOMEETRIA	
PROJEKTKÕRGUS	7.34 7.32 7.31 7.29 7.27 7.26 7.24 7.23 7.21 7.19 7.18 7.16 7.15 7.13 7.11 7.10 7.08 7.06 7.05 7.03 7.02 7.00 6.98 6.97 6.95 6.94 6.92 6.90 6.89
PROJEKTTÕOKÕRGUS	0.47 0.51 0.51 0.61 0.66 0.71 0.56 0.50 0.46 0.42 0.43 0.48 0.51 0.44 0.47 0.51 0.46 0.38 0.34 0.34 0.39 0.40 0.36 0.34 0.41 0.44 0.42
MAAPINNA KÕRGUS	6.87 6.81 6.79 6.68 6.61 6.54 6.68 6.73 6.75 6.77 6.74 6.69 6.63 6.69 6.64 6.59 6.62 6.68 6.70 6.69 6.63 6.60 6.62 6.63 6.54 6.50 6.46 6.49 6.47
VAHEKAUGUSED	10 10
PLAANILINE GEOMEETRIA	
PIKETID	14+00 14+20 14+40 14+60 14+80 15+00 15+20 15+40 15+60 15+80 16+00 16+20 16+40 16+60 16+80

Projekt
Uulu-Pärnu kergliiklustee 2. etapp. KMH ja projekteerimine

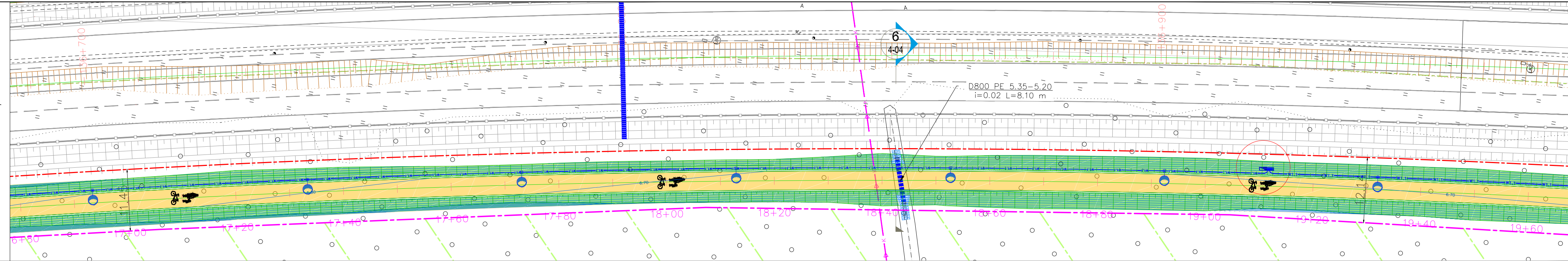
Projekti osa
Osa 2. Teed ja liikluskorraldus

Joonise nimetus
Asendiplaan ja pikiprofiil. PK 14+00 - PK 16+80






Projekteerija	Skepast&Puhkim OÜ Laki põik 2 12915 Tallinn EESTI Tel. +372 664 5808 Faks. +372 664 5818 info@skpk.ee	Tellij	Häädemeeste vallavalitsus Pargi tee 1 Uulu küla 86502 Häädemeeste vald Pärnumaa Tel. +372 44 48990 haademeeste@haademeeste.ee
Projekti juht	Peeter Škepast	Staadium	PP
Projekteerija	Valdeko Laats	Möötkava	1:500
Projekteerija		Kuupäev	06.02.2019
Projekteerija			

Projekti nr
20170113

Joonise nr
TL-4-03(6)



-
- Mnt nr 4 Tallinn-Pärnu-Ikla 2+2 sõidurajaga eelprojekt
sõidutee
põrkepiire
külakraav
- Uulu-Pärnu kergliiklustee II etapp
- Projekteeritud trüüp (D-mm, sissevool-väljavool, kalle, pikkus)
- Kergliiklustee valgustus
- Maantee piiriettepanek
- Pärnu Maastikukaitseala (Metsniku SKV) piir

-  - Kergliiklustee telg
-  - Maantee telje projektsioon
-  - Olev maapind kergliiklustee teljel
-  - Mnt nr 4 külgkraavi põhi
-  - Alus(liiv)pinnase pealispind KLT teljel

04	24.04.2019	PIKIPROFIILI JA RISTPROFIILIDE KORRIGEERIMINE	V.Laats
03	24.04.2019	LIIVPINNASE KÕRGUSMÄRKIDE KORRIGEERIMINE	V.Laats
02	06.02.2019	KILLUSTIKALUSE PAKSUS SUURENDATUD, h=20 cm	V.Laats
01	06.02.2019	LIIVPINNASE KÕRGUSMÄRKIDE KORRIGEERIMINE	V.Laats
Muudatus	Kuupäev	Sisu	Alkiri

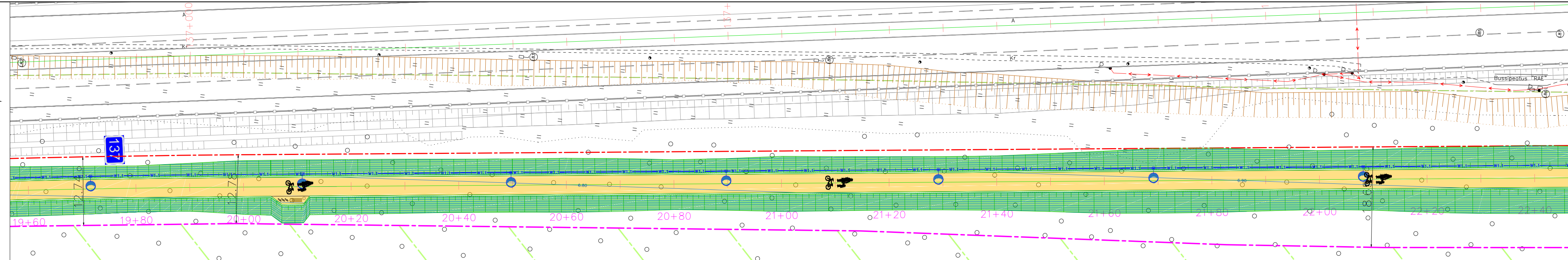
Projekt
Uulu-Pärnu kergliiklustee 2. etapp. KMH ja projekteerimine

Projekti osa

Osa 2. Teed ja liikluskorraldus

Joonise nimetus
Asendiplaan ja pikiprofiil. PK 16+80 - PK 19+60

Projekteerija		Skepast&Puhkim OU Laki põik 2 12915 Tallinn EESTI Tel. +372 664 5808 Faks. +372 664 5818 info@skpk.ee	Tellijä	Häädemeste vallavalitsus Pargi tee 1 Uulu küla 86502 Häädemeste vald Pärnumaa Tel. +372 44 48890 haademeste@haademeste.ee
SKEPAST & PUHKIM				
Projektijuht	Peeter Skepast	Staadium	Mõõtkaava	Projekti nr
Projekteerija	Valdeko Laats	PP	1:500	20170113
Projekteerija		Kuupäev		Joonise nr
Projekteerija		06.02.2019		TL-4-03(7)



- Mnt nr 4 Tallinn-Pärnu-Ikla 2+2 sõidurajaga eelprojekt
sõidutee
põrkepiire
kõlgkraav

- Uulu-Pärnu kergliiklustee II etapp

- Projekteeritud truup (D-mm, sissevool-väljavool, kalle, pikkus)

- Kergliiklustee valgustus

- Maantee piiriettepanek

- Pärnu Maastikukaitseala (Metsniku SKV) piir

TÄHISTUSED: PIKIPROFIIL

- Kergliiklustee telg
- Maantee telje projektsioon
- Olev maapind kergliiklustee teljel
- Mnt nr 4 külakraavi põhi
- Alus(liiv)pinnase pealispind KLT teljel

NIISKUMISPAKKOND																																
KONSTRUKTSIOONI TÜÜP																																
VERTIKAALGEOMEETRIA	<div><div></div><div>L=586.08 i=0.08%</div></div>																															
PROJEKTKÕRGUS	6.12	6.13	6.14	6.14	6.15	6.16	6.17	6.18	6.18	6.19	6.20	6.21	6.22	6.23	6.24	6.25	6.26	6.27	6.28	6.29	6.30	6.31	6.32	6.33	6.34	6.35	6.36	6.37	6.38	6.39	6.40	
PROJEKTTÕÖKÕRGUS	0.65	0.62	0.56	0.62	0.77	0.79	0.78	0.77	0.74	0.74	0.76	0.74	0.66	0.70	0.79	0.77	0.74	0.85	0.74	0.74	0.76	0.85	0.95	1.03	0.99	0.94	0.88	0.91	0.92	0.93	0.94	
MAAPINNA KÕRGUS	6.06	6.11	6.18	6.13	5.98	5.97	5.99	6.01	6.05	6.05	6.04	6.07	6.15	6.12	6.04	6.07	6.10	6.12	6.10	6.02	5.93	5.85	5.90	5.97	6.04	6.01	5.92	5.89	5.85	5.85	5.85	
VAHEKAUGUSED	10	10	10	10	10	10	10	10	10	10	10	10	10	10	10	10	10	10	10	10	10	10	10	10	10	10	10	10	10	10	10	
PLAANILINE GEOMEETRIA	<div><div></div><div>L=455.15</div></div>																															
PIKETID	19+60	19+80	20+00	20+20	20+40	20+60	20+80	21+00	21+20	21+40	21+60	21+80	22+00	22+20	22+40	22+60	22+80	23+00	23+20	23+40	23+60	23+80	24+00	24+20	24+40	24+60	24+80	25+00	25+20	25+40	25+60	

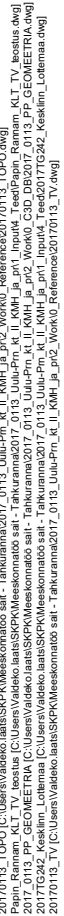
Projekt	Uulu-Pärnu kergliiklustee 2. etapp. KMH ja projekteerimine
---------	--

Osa 2. Teed ja liikluskorraldus

Joonise nimetus
Asendiplaan ja pikiprofiil. PK 19+60 - PK 22+40

Projekiteerija 			Skepast&Puhkim OÜ Laki põik 2 12915 Tallinn EESTI Tel. +372 664 5808 Faks. +372 664 5818 info@skpk.ee		Tellija Häädemeeste vallavalitsus Pargi tee 1 Uulu küla 86502 Häädemeeste vald Pärnumaa Tel. +372 44 48890 haademeeste@haademeeste.ee	
Projekti juht	Peeter Škepast		Staadium	Mõõtkava 1:500	Projekti nr	20170113
Projekteerija	Valdeko Laats		PP		Joonise nr	TL-4-03(8)
Projekteerija			Kuupäev			
Projekteerija			06.02.2019			

1:500	Projekti nr	20170113
	Joonise nr	TL-4-03(8)



- Uulu-Pärnu kergliiklustee II etapp

- Projekteeritud truup (D-mm, sissevool-väljavool, kalle, pikkus)

- Kergliiklustee valgustus
- Maantee piiriettepanek
- Pärnu Maastikukaitseala (Metsniku SKV) piir

TÄHISTUSED: PIKIPROFIIL

- Kergliiklustee telg
- Maantee telje projektsioon
- Olev maapind kergliiklustee teljel
- Mnt nr 4 külgkraavi põhi
- Alus(liiv)pinnase pealispind KLT teljel

04	24.04.2019	PIKIPROFIILI JA RISTPROFIILIDE KORRIGEERIMINE	V.Laats
03	24.04.2019	LIIVPINNASE KÕRGUSMÄRKIDE KORRIGEERIMINE	V.Laats
02	06.02.2019	KILLUSTIKALUSE PAKSUS SUURENDATUD, h=20 cm	V.Laats
01	06.02.2019	LIIVPINNASE KÕRGUSMÄRKIDE KORRIGEERIMINE	V.Laats
Muudatus	Kuupäev	Sisu	Altkiri

Projekt
Uulu-Pärnu kergliiklustee 2. etapp. KMH ja projekteerimine

Projekti osa

Osa 2. Teed ja liikluskorraldus

Joonise nimetus
Asendiplaan ja pikiprofiil. PK 22+40 - PK 24+70

Projekteerija		Skepast&Puhkim OÜ Laki põik 2 12915 Tallinn EESTI Tel. +372 664 5808 Faks: +372 664 5818 info@skkp.ee	Tellijä	Häädemeste vallavalitsus Pargi tee 1 Uulu küla 86502 Häädemeste vald Pärnumaa Tel. +372 44 48890 haademeste@haademeste.ee
SKEPAST & PUHKIM				
Projektijuht	Peeter Skepast	Staadium	Möötkava	Projekti nr
Projekteerija	Valdeko Laats	PP	1:500	20170113
Projekteerija		Kuupaev		Joonise nr
Projekteerija		06.02.2019		TL-4-03(9)

