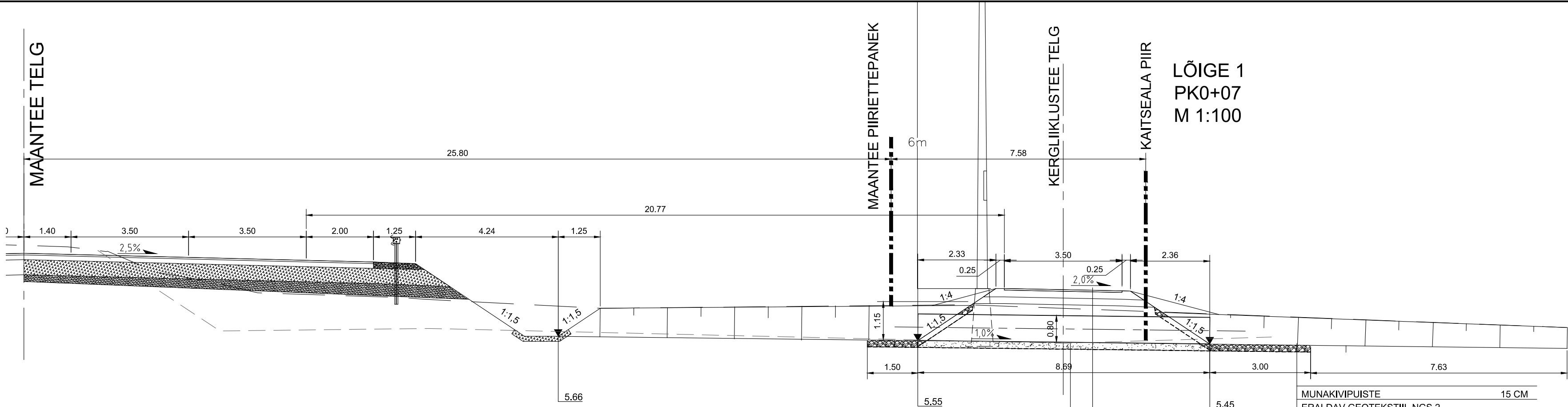
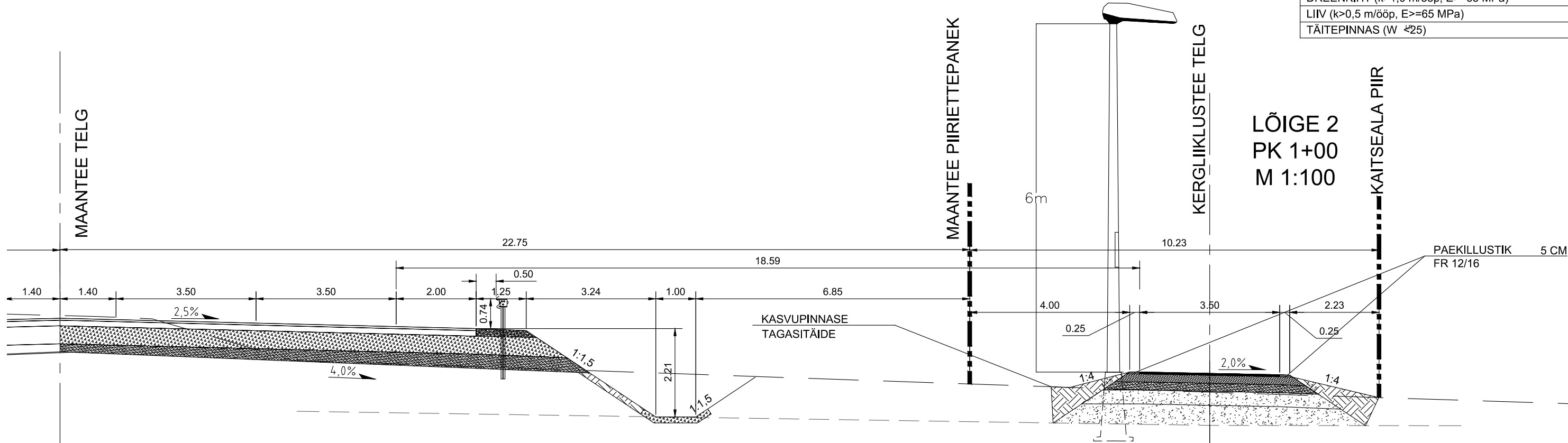


C:\Users\valdek\OneDrive\Arhiiv\2017\_0113\_Uulu-Pärnu\_KMH\2017\_0113\_Uulu-Pärnu\_KMH\2017\_0113\_P01\_Geomeetria.dwg  
26.02.2019  
Valdek Laats

Geomeetria  
Kaudu  
Projekt



LÕIGE 1  
PK0+07  
M 1:100



LÕIGE 2  
PK 1+00  
M 1:100

KATENDI TÜÜP KLT	
TIHE ASFALTBETON AC 8 SURF	5 CM
PAKILLUSTIK FR 32/63 kiilutud fr 12/16	20 CM
DREENKIHT (k>1,0 m/ööp, E>=65 MPa)	20 CM
LIIV (k>0,5 m/ööp, E>=65 MPa)	35 CM
TÄITEPINNAS (W <25)	

PAKILLUSTIK	5 CM
FR 12/16	

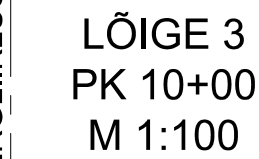
03	24.04.2019	LIIVPINNASE KÕRGUSMÄRKIDE, PIKIPROFIILI KORRIGEERIMINE	V.Laats
02	06.02.2019	KILLUSTIKALUSE PAKSUS SUURENDATUD, h=20 cm	V.Laats
01	06.02.2019	LIIVPINNASE KÕRGUSMÄRKIDE KORRIGEERIMINE	V.Laats
Muudatus	Kuupäev	Sisu	Allkiri

Projekt  
Uulu-Pärnu kergliiklustee 2. etapp. KMH ja projekteerimine

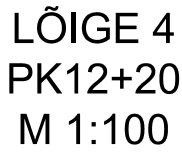
Projekti osa  
Osa 2. Teed ja liikluskorraldus

Joonise nimetus  
Tüüpristlõiked PK 0+07 ja PK 1+00

Projekteerija	Skepast&Puhkim OÜ Laki tn 34 12915 Tallinn EESTI Tel. +372 664 5808 Faks. +372 664 5818 info@skpk.ee	Tellij	Häädemeeste vallavalitsus Pargi tee 1 Uulu küla 86502 Häädemeeste vald Pärnumaa Tel. +372 44 48890 haademeeste@haademeeste.ee
Projekti juht	Peeter Škepast	Stadium	1:100
Projekteerija	Valdeko Laats	PP	Projekt nr 2017_0113
Projekteerija		Kuupäev	Joonise nr TL-4-04
Projekteerija		06.02.2019	



## KESKLIIV, MÖLLIKAS (Sa)



KATENDI TÜÜP KLT	
TIHE ASFALTBETOON AC 8 SURF	5 CM
PAEKILLUSTIK FR 32/63 kiilutud fr 12/16	20 CM
DREENKIHT (k>1,0 m/ööp, E>=65 MPa)	20 CM
LIIV (k>0,5 m/ööp, E>=65 MPa)	35 CM
TÄITEPINNAS (W <25)	

Projekt  
Uulu-Pärnu kergliiklustee 2. etapp. KMH ja projekteerimine

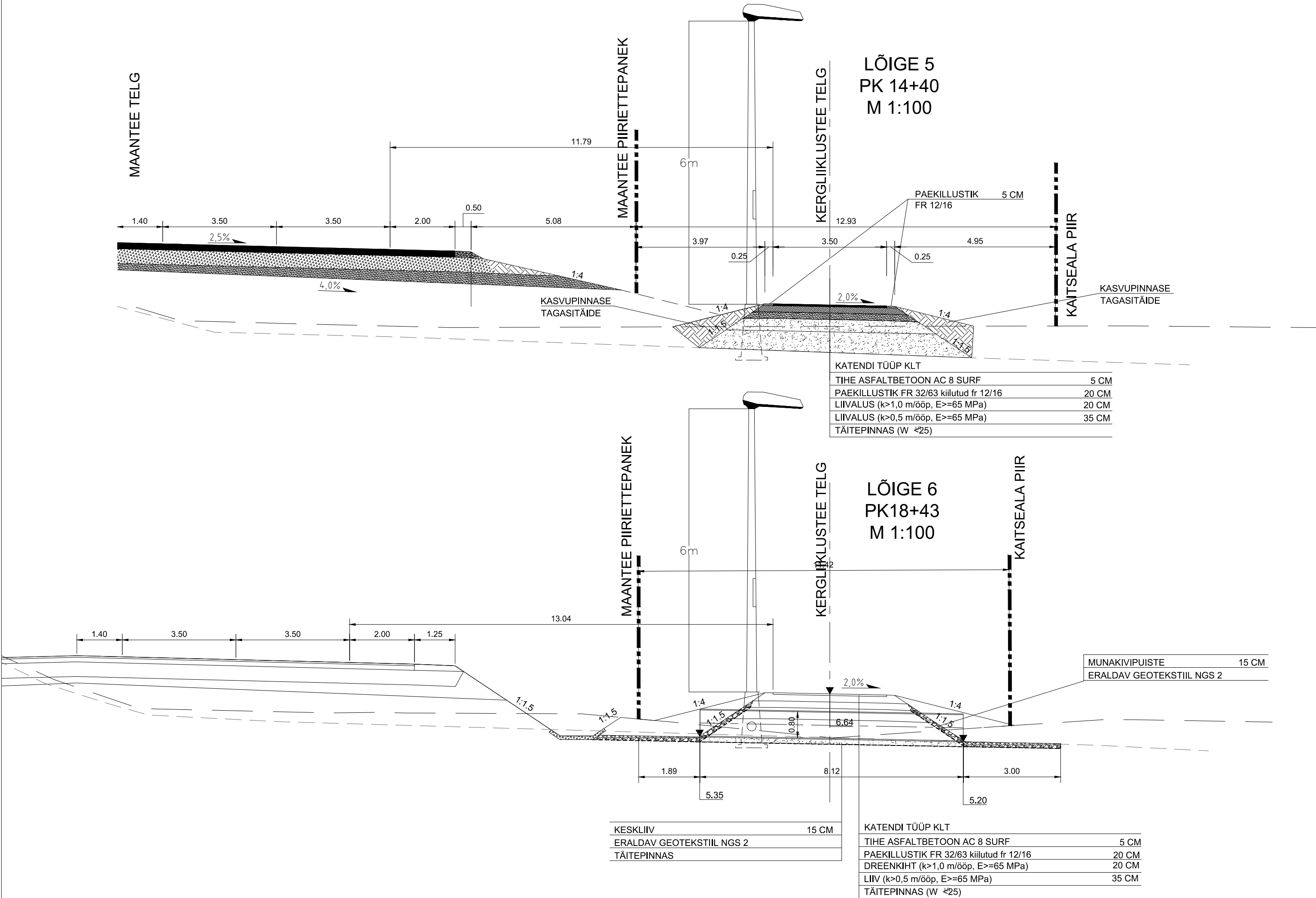
## Osa 2. Teed ja liikluskorraldus

Joonise nimetus  
Tüüpristlõiked PK 10+00 ja PK 12+20

Projekiteerija 			Skepast&Puhkim OÜ Laki tn 34 12915 Tallinn EESTI Tel. +372 664 5808 Faks. +372 664 5818 info@skpk.ee	Tellija Häädemeste vallavalitsus Pargi tee 1 Uulu küla 86502 Häädemeste vald Pärnumaa Tel. +372 44 48890 haademeste@haademeste.ee
Projekti juht	Peeter Škepast	Staadium <div>PP</div>	Mõõtkava <div>1:100</div>	Projekti nr <div>2017_0113</div>
Projekteerija	Valdeko Laats			Joonise nr <div>TL-4-04</div>
Projekteerija				
Projekteerija				Kuupäev <div>06.02.2019</div>

C:\Users\valdeko\OneDrive\Documents\2017\_0113\_Uulu-Pärn\_M\_KMH\_A3\_v2\_Work\0300\_CBD\0307\_0113\_PP\_GEOMEETRIA.dwg  
26.02.2019  
Võrdkujutamine

Arhitekt  
Kujundus  
Projekt



03	24.04.2019	LIIVPINNASE KÕRGUSMÄRKIDE KORRIGEERIMINE	V.Laats
02	06.02.2019	KILLUSTIKALUSE PAKSUS SUURENDATUD, h=20 cm	V.Laats
01	06.02.2019	LIIVPINNASE KÕRGUSMÄRKIDE KORRIGEERIMINE	V.Laats
Muudatus	Kuupäev	Sisu	Allkiri

Projekt Uulu-Pärnu kergliiklustee 2. etapp. KMH ja projekteerimine			
Projekti osa Osa 2. Teed ja liikluskorraldus			
Joonise nimetus Tüüpristlõige PK 14+40 (ulukitara katkestuse ala), PK 18+43			
Projekteerija	Skepast&Puhkim OÜ Laki tn 34 12915 Tallinn EESTI Tel. +372 664 5808 Faks. +372 664 5818 info@skpk.ee	Tellija	Häädemeste vallavalitsus Pargi tee 1 Uulu küla 86502 Häädemeste vald Pärnumaa Tel. +372 44 48890 haademeeste@haademeeste.ee
Projekti juht	Peeter Škepast	Staadium	Mõõtkava  1:100
Projekteerija	Valdeko Laats	PP	
Projekteerija		Kuupäev	
Projekteerija		06.02.2019	
			Projekti nr 2017_0113
			Joonise nr TL-4-04