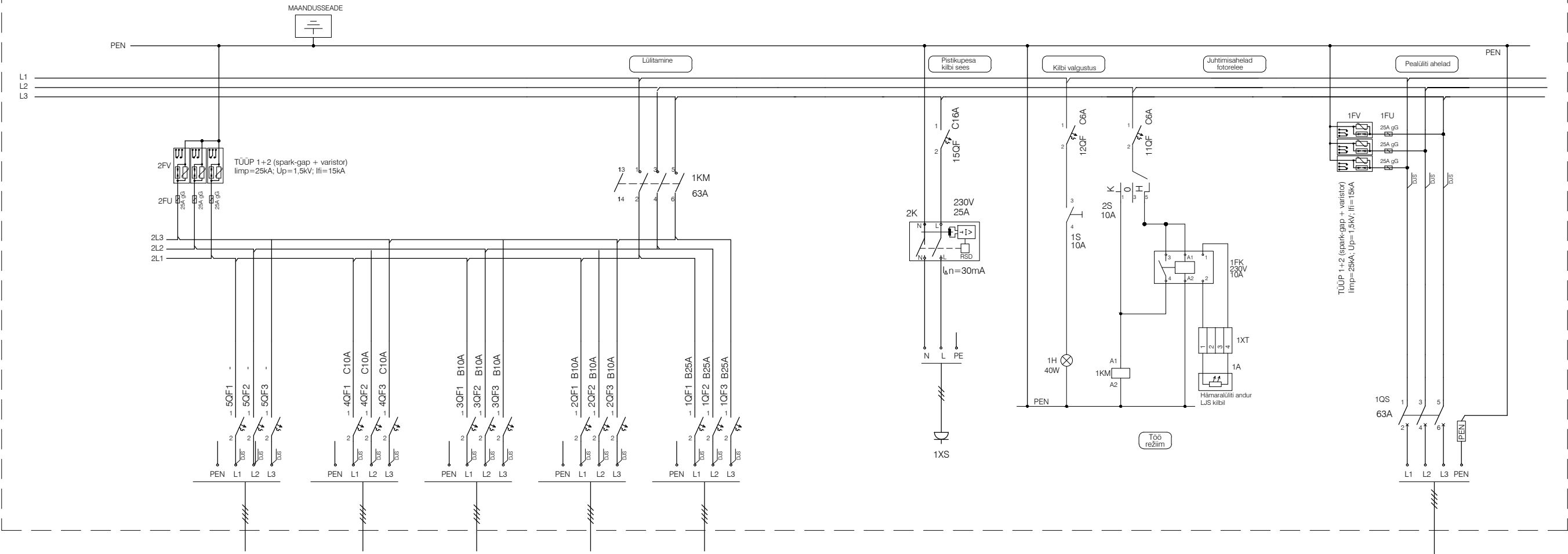


LJS Lotte-2

ARV. VÕIMSUS, kW designed power, kW	4,61 kW
ARVUTUSLIK VOOLA designed current, A	7,03 A

1-F MIN LÜHISVOOL 1-f min SC-current, A	vt. skeem
PINGEKAOD, % voltage drops, %	vt. skeem

PINGESÜSTEEM voltage system	3x230/400V
JUHISTIKUSÜSTEEM wiring system	TN-C
NIMIVOOL rated current	63A



FIIDER		Fiider 5	Fiider 4	Fiider 3	Fiider 2	Fiider 1				Toide 400/230V Elektrilevi liitumiskilbist LK-2
KAABEL					AXPK 4G25 1kV	AXPK 4G25 1kV				Al 3x50
ELEKTRI- TEHNILISED ANDMED		Reserv	Reserv	Reserv	VT. joonis EL-4-01	VT. joonis EL-4-01		MCMK 2x1,5/1,5		

LÜLITUS-JAOTUSSEADME JÕU- JA JUHTIMISAHELAD:

TINGMÄRK	SEADE	ASUKOHT
1FK	FOTORELEE	LJS
1XT	KLEMMLIIST	LJS
1A	FOTORELEE ANDUR	KAPIST VÄLJAS
1KM	3P KONTAKTOR VOOLUPIIRAVATE AKTIIVTAKISTUSTEGA	LJS
2KM	1P KONTAKTOR	LJS
1S	AVARIILÜLITI	LJS
2S	ÜMBERLÜLITI 3-POSIT. 1-PAKETT	LJS
2K	RIKKEVOOLUKAITSESEADE, 30mA	LJS
1FV, 2FV	PIKSEVOOLU/LIIGPINGEPIIRIKUD 3 x OVR T1+2 25-255 TS või analoog	LJS

REŽIIMIDE LÜLITAMINE. ÜMBERLÜLITI S2

ASEND	REŽIIM
0	KÄSITSI VÄLJALÜLITATUD
K	KÄSITSI SISSELÜLITATUD
H	AINULT HÄMARALÜLITI

MÄRKUSED

- Fiidrite skeemid on toodud joonistel EL-4-01.
- Tänavavalgustuse juhtimiskilbis peab olema vaba ruum juhtimiskontrolleri paigaldamiseks. Juhtimiskontrolleri mõõtmised ja paigaldustingimused täpsustatakse juhtimissüsteemi tootja poolt.
- Pealüüti juhtimiskilbis peab olema lukustusvõimalusega ja peab vastama IV liigpingekategoriale (standard EVS-IEC 60364-4-44) ja standardile EVS-EN 60947-3.
- Automaatkaitselülitite lahtustusvõime tuleb valida vastavalt maksimaalsetele arvutuslikule lühisvooludele. Arvutuslikud 1-faasilised lühisvoolud igale juhtimiskilbile on toodud skeemidel EL-4-01.

Muudatus	Kuupäev	Sisu	Allkiri

Projekt

Uulu-Pärnu kergliiklustee 2. etapp. KMH ja projekteerimine

Projekti osa

Osa 2. Teed ja liikluskorraldus

Joonise nimetus

Välisvalgustuse juhtimiskilbi LJS Lotte 2 skeem

Projekteerija	Skepast&Puhkim OÜ Laki põik 2 12915 Tallinn EESTI Tel. +372 664 5808 Faks. +372 664 5818 info@skpk.ee	Tellija	Häädemeste vallavalitsus Pargi tee 1 Uulu küla 86502 Häädemeste vald Pärnumaa Tel. +372 44 48890 haademeeste@haademeeste.ee
Projekti juht	Peeter Škepast	Staadium	PP
Projekteerija	Valdeko Laats	Kuupäev	10.12.2018
Projekteerija	Andrus Oitsalu		
Projekteerija			
Mõõtkava	N/A	Projekti nr	2017_0113
		Joonise nr	EL-9-02