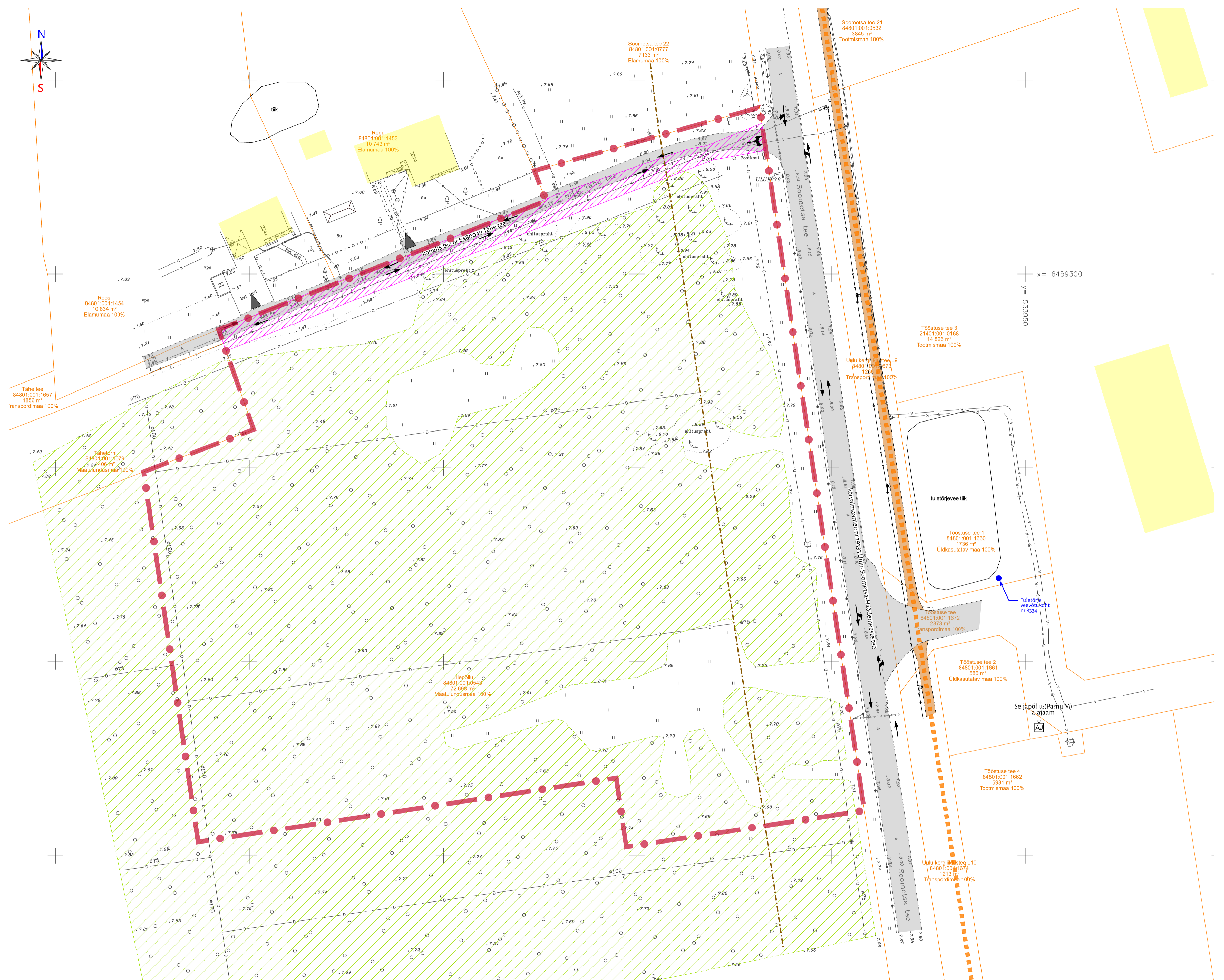


# Uulu külas Lillepõllu kinnistu osaline detailplaneering

## Olemasolev olukord



- Leppemärgid**
- Planeeringuala piir
  - Katastriüksuse piir
  - Olemasolev eluhoone põhikaardi alusel
  - Olemasolev asfaltkattega sõidutee
  - Olemasolev kergliiklustee
  - Olemasolev kergliiklejate liikumissuund
  - Olemasolev metsa kõlvik
  - Olemasolev heinamaa kõlvik
  - Riigitee kaitsevöönd, 30 m sõiduraja välimisest servast
  - Olemasolev juurdepääs naaberkinnistutele
  - Olemasolevad sõidusuunad
  - Lillepõllu kinnistu nr 84801.001.0543 72 598 m<sup>2</sup> Maatukunõudumaa 100%
- Maatukunõudumaa 100%
- Olemasoleva katastriüksuse andmed

- Olemasolevad tehnovõrgud**
- Veetoru
  - Survekanaliseerituru
  - Drenaazitoru
  - Madalpinge kaabel ja elektrikilp
  - Madalpinge õhuliin (kuni 1 kV nimipingega) ja valgustuspost
  - Sidekanalisatsioon
  - Tuleõrje veevõtukoht
  - AJ Alajaam

Märkused:

- Planeering koosneb seletuskirjast ja joonistest, mis täiendavad üksteist ja moodustavad ühtse terviku.
- Planeeringuala aluskaardina on kasutatud Geo S.T OÜ poolt november-detsember 2023. a. mõõdistatud ja koostatud topo-geodeetilist alusplaan (töö nr 22M3090). Alusplaan mõõtkava on 1:500, koordinaadid on L-EST 97 ja kõrgused EH2000 süsteemis. Katastriüksuste andmed on seisuga 16.01.2024.
- Planeeringualast idasse jäävad olemasolevad tehnovõrgud, kergliiklustee ja mahasõidud on joonisele kantud TIPPCEO OÜ poolt 09.08.2017. a. koostatud Uulu tööstusavaliisvõrkude ehituse vee- ja kanalisatsioonirustiku teostusjooniselt (töö nr 2016TG402).
- Planeeringualal asuvate tehnovõrkude kaitsevöödud on: veetorul 2 m teljjoonest; kuni 1 kV nimepingega õhuliinil 2 m mõlemal pool liini telge.

<p>OÜ HENDRIKSON &amp; KO</p> <p>Raekoja plats 9   Tartu 51004 +372 7409 800   dge@dge.ee www.dge.ee</p> <p>Registrikood 10269950   KMKR EE100039285</p>	<p>Asukoht Häädemeeste vald, Uulu küla</p> <p>Planeeringu koostamise korraldaja Häädemeeste Vallavalitsus</p> <p>Planeeringu koostamisest huvitatud isik Häädemeeste Vallavalitsus</p> <p>Planeerimisspetsialist / projektijuht Liisi Ventsel</p> <p>Koostaja Liisi Ventsel</p>	<p><b>Uulu külas Lillepõllu kinnistu osaline DETAILPLANEERING</b></p> <p>Joonise nimetus Olemasolev olukord</p> <p>Mõõtkava Kuupäev 1:500 31.05.2024</p> <p>Töö nr Joonis nr 23004828 3</p>
	<p>Uulu külas Lillepõllu kinnistu osaline detailplaneering</p>	