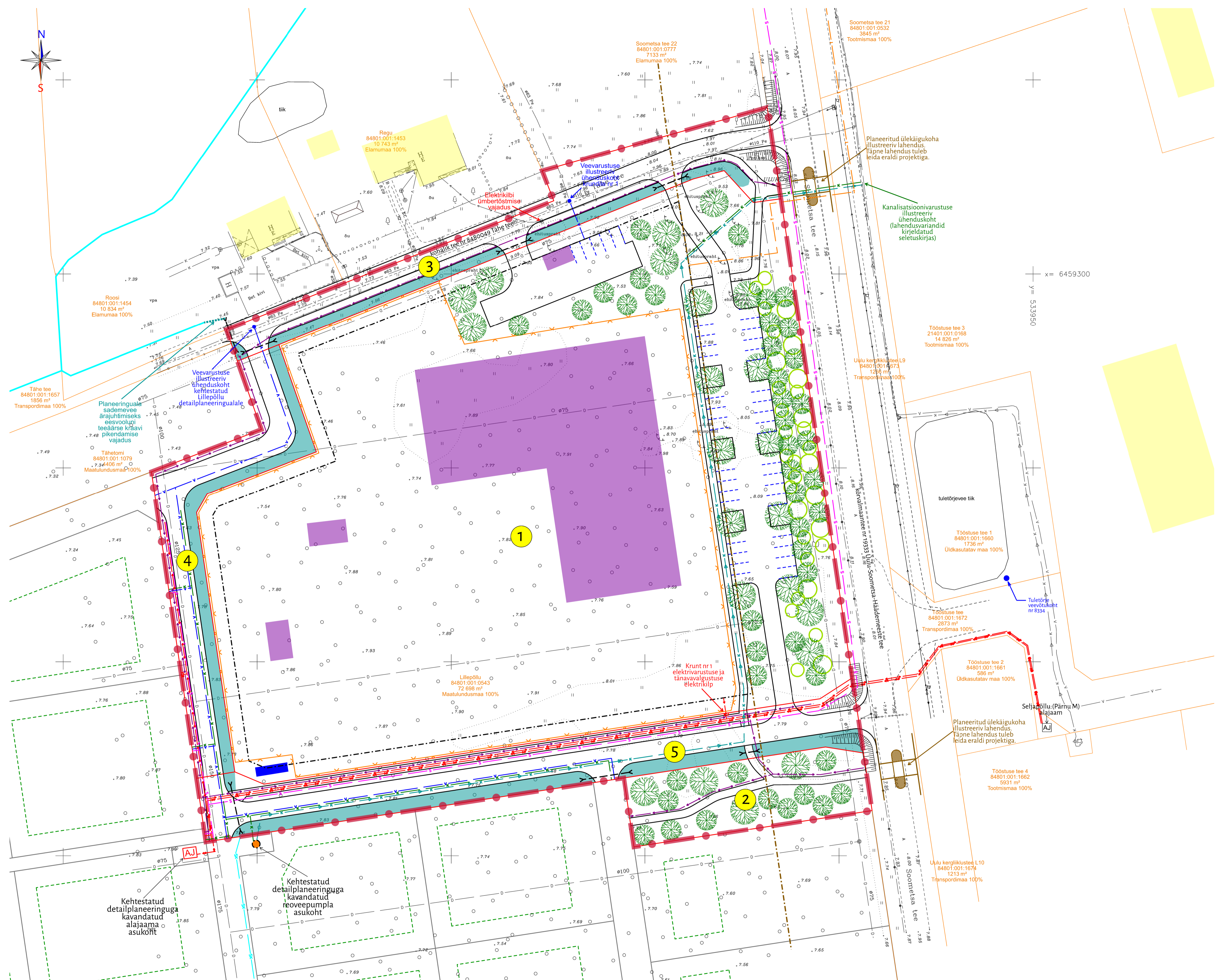


Uulu külas Lillepõllu kinnistu osaline detailplaneering

Tehnovõrkude eskiis



- Leppemärgid**
- Planeeringuala piir
 - Katastriüksuse piir
 - Olemasolev eluhoone põhikaardi alusel
 - Planeeritud krundi piir
 - Planeeritud krundi number
 - Planeeritud hoonestusala
 - Planeeritud hoonete suurim lubatud ehitisealune pind ja illustreeriv paiknemine
 - Planeeritud sõidutee ja parkla illustreeriv lahendus
 - Planeeritud haljasriba illustreeriv lahendus
 - Planeeritud kõnnitee illustreeriv lahendus
 - Planeeritud nõva illustreeriv lahendus
 - Planeeritud tee elementide jooned
 - Planeeritud truubi illustreeriv lahendus
 - Planeeritud riigitee ületuskoha illustreeriv lahendus
 - Riigitee kaitsevöönd, 30 m sõiduraja välimisest servast
 - Planeeritud parkimiskohade illustreeriv lahendus
 - Planeeritud kõrghaljastuse (puu) ja pöösaste illustreeriv lahendus
 - Planeeritud piirdeaia illustreeriv lahendus
 - Planeeritud tuletõrjewe mahuhi, 30 m³
 - Olemasolev kraav, sademevee eesvool
 - Olemasoleva kraavi pikendamise vajadus (väljaspool planeeringuala)
 - Olemasoleva katastriüksuse andmed

- Kehtestatud Lillepõllu detailplaneeringuga seotud leppemärgid**
- Krundi piir
 - Hoonestusala (üksikelamu)
 - Alajaam
 - Pumpla
- Olemasolevad tehnovõrgud**
- Veevõrk
 - Survekanalisatsioonivõrk
 - Drenaazivõrk
 - Madalpingekaabel ja elektrikilp
 - Madalpinge õhuliin (kuni 1 kV nimipingega) ja valgustuspost
 - Sidekanalisatsioon
 - Tuletõrje veevõtu koht
 - Alajaam

- Planeeritud tehnovõrgud**
- Veevõrk
 - Kanalisatsioonivõrk
 - Survekanalisatsioonivõrk
 - Sademeveekanalisatsioonivõrk
 - Madalpingekaabel ja elektrikilp
 - Tänavavalgustuskaabel
 - Keskpingekaabel
 - Sidekanalisatsioon
 - Soojustoru (kaugkütetoru)

Märkused:

- Planeering koosneb seletuskirjast ja joonistest, mis täiendavad üksteist ja moodustavad ühtse terviku.
- Planeeringuala aluskaardina on kasutatud Geo S.T.O.U poolt november-detsember 2023. a. mõõdetud ja koostatud topo-geodeetilist alusplaani (töö nr 22M3090). Alusplaani mõõtkava on 1:500, koordinaadid on L-EST 97 ja kõrgused EH2000 süsteemis. Katastriüksuste andmed on seisuga 16.01.2024.
- Planeeringualast idasse jäävad olemasolevad tehnovõrgud, kergliiklustee ja mahasõidud on joonisele kantud TIPPCIO OÜ poolt 09.08.2017. a. koostatud Uulu tööstusavaliisvõrkude ehituse vee- ja kanalisatsioonivõrkude teostusjooniselt (töö nr 2016TC402).
- Planeeringu joonisel on kujutatud kehtestatud Lillepõllu detailplaneeringu lahendus (krundid ja hoonestusala) illustreerimaks planeeringulahenduse sidusust ning kehtiva planeeringu elluviidavust.

<p>OÜ HENDRIKSON & KO Raeoja plats 9 Tartu 51004 +372 7409 800 dge@dge.ee www.dge.ee</p> <p>Registrikood 10269950 KMKR EE10003285</p>	<p>Asukoht Häädemeeste vald, Uulu küla</p> <p>Planeeringu koostamise korraldaja Häädemeeste Vallavalitsus</p> <p>Planeeringu koostamisest huvitatud isik Häädemeeste Vallavalitsus</p> <p>Planeerimisspetsialist / projekti juht Liisi Ventsel</p> <p>Koostaja Liisi Ventsel</p>	<p>Uulu külas Lillepõllu kinnistu osaline DETAILPLANEERING</p> <p>Joonise nimetus Tehnovõrkude eskiis</p> <p>Mõõtkaava Kuupäev 1:500 31.05.2024</p> <p>Töö nr Joonis nr 23004828 5</p>
	<p>Planeeringu koostamisest huvitatud isik Häädemeeste Vallavalitsus</p>	